



**Ressource Handicap
Formation**

Provence-Alpes-Côte d'Azur

Rapport d'Activité 2025

Les données présentées ci-dessous couvrent la période du

01/01/2025 au 31/12/2025

Rendre l'appareil de formation de droit commun **plus inclusif**

La Ressource Handicap Formation (RHF) est une offre de services à destination des Organismes de Formation (OF) et des Centres de formation d'apprentis (CFA). Elle leur permet de faire évoluer leurs pratiques afin de rendre leurs formations plus accessibles aux personnes en situation de handicap.

Sa mise en œuvre est assurée par des conseille.r.es Ressource Handicap Formation de proximité et est ajustée aux besoins des organismes au plus proche des territoires

Cette offre, coordonnée par l'Agefiph, est portée par l'ensemble des financeurs de la formation professionnelle à l'échelle nationale et régionale : l'Etat, les Régions, le FIPHFP, France Travail, l'ARS...



Une offre de services en 3 dimensions

*Les conseille.r.es RHF
interviennent sur :*

L'accessibilité

En appui au développement d'une
**politique d'accueil des personnes en
situation de handicap et d'accessibilité**
généralisée des formations.

La sécurisation des parcours

En appui au référent handicap pour lui
permettre de proposer, de manière concertée,
des **parcours de formation adaptés**.

La professionnalisation & l'animation de la communauté RHF

En proposant des offres de **professionnalisation**⁽¹⁾ et des **ateliers d'animation de
réseau** pour une meilleure prise en compte du handicap en formation.

(1) L'offre de professionnalisation de la RHF Provence-Alpes-Côte d'Azur, cofinancée par la Région Sud, est mise en oeuvre dans le cadre de son partenariat avec le Carif-Oref Provence-Alpes-Côte d'Azur

L'offre de formation en Région Provence-Alpes-Côte d'Azur⁽¹⁾



12 916 organismes de formation et CFA
déclarés qui ont formé 2 745 244 apprenants



9 720 d'entre eux ont formé au moins
1 stagiaire en 2024



3 973 ont obtenu la certification Qualiopi⁽²⁾
pour la délivrance d'actions de formation



570 organismes de formation et CFA forment
80% des stagiaires



297 sont des organismes qui délivrent des
formations par apprentissage



99 sont des organismes publics qui ont formé
222 292 apprenants



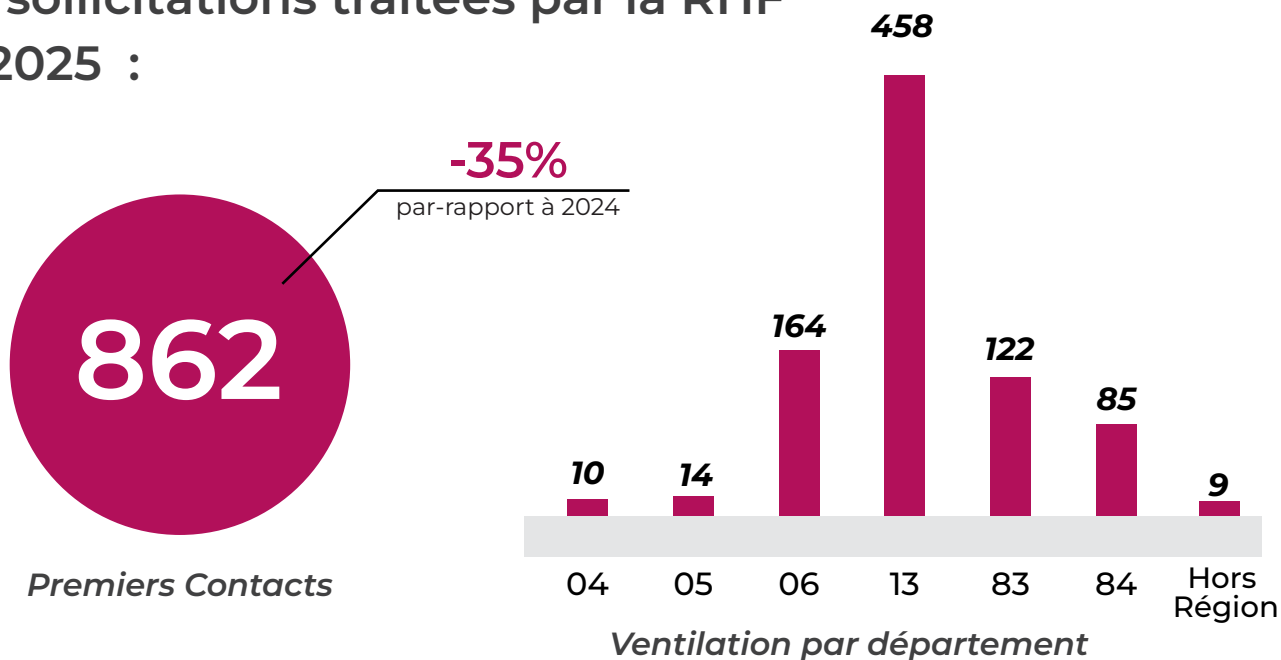
(1) Source : data.gouv.fr
Liste publique des
organismes de formation
Mise à jour au 01/01/2026.

(2) Marque de certification
qualité des prestataires
de formation

La Ressource Handicap Formation

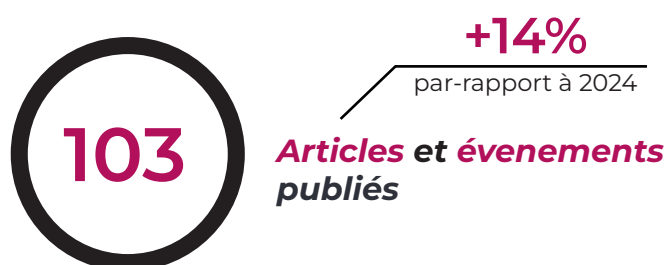
L'activité générale

Les sollicitations traitées par la RHF
en 2025 :



i L'année 2025 a été marquée par la mise en place d'un nouveau marché pour la délivrance de l'offre de services de la RHF et le changement de l'équipe RHF.

Le centre de ressources numériques : rhf-paca.fr
Quelques chiffres ...



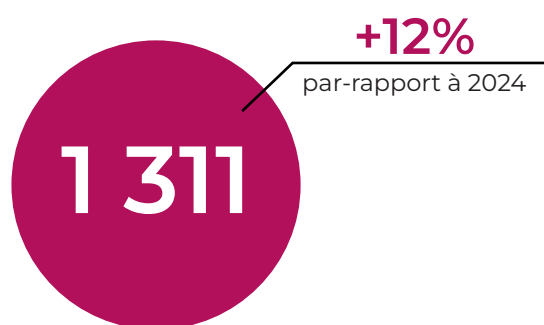
(1) films, documents, flyers, guides, outils, kits...

La Ressource Handicap Formation

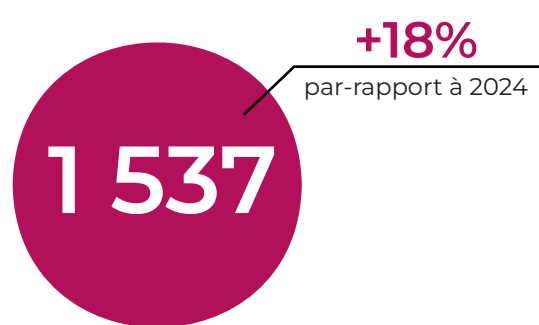
La communauté

La RHF Provence-Alpes-Côte d'Azur propose à tous les OF et CFA du territoire de devenir **membres d'une communauté** de pairs.

L'**inscription** d'une structure permet à son référent handicap de s'appuyer sur un **annuaire**, de bénéficier de **ressources**, d'accéder à l'**agenda** du réseau et d'**échanger avec les autres membres** de la communauté.



OF et CFA référencés
dans le centre de ressources numériques
de la Ressource Handicap Formation

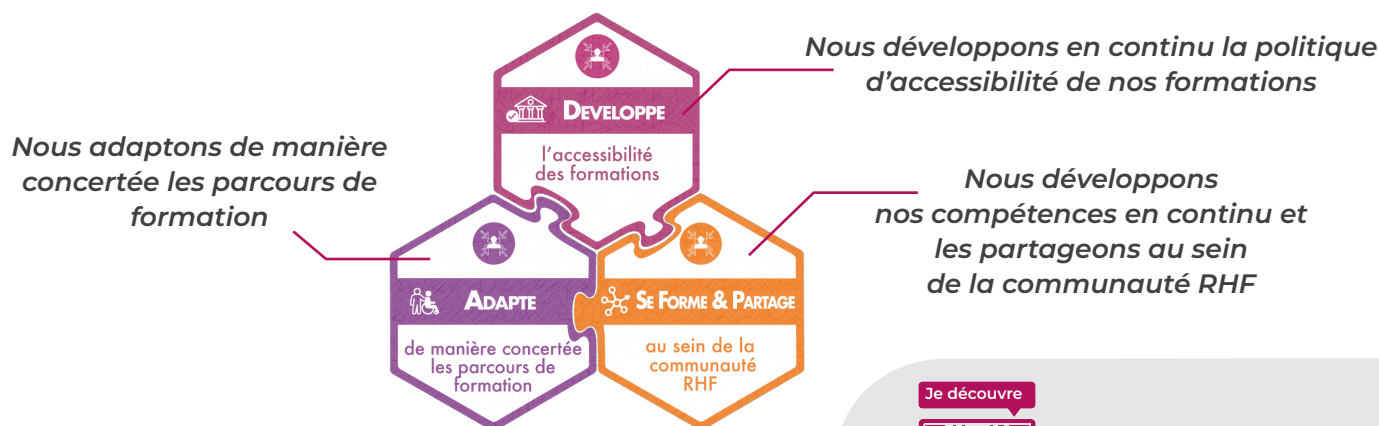


utilisateurs inscrits
comme membres de la communauté
dont **78% de référents handicap formation**



Un nouveau programme **pour la communauté RHF**

Le programme **Badge Inclusion & Formation**⁽¹⁾ vise au travers de l'attribution de 3 badges numériques (Openbadge) à **encourager et à valoriser** les OF/CFA qui poursuivent leurs **efforts en matière d'inclusion**, tout en offrant aux apprenants, prescripteurs et financeurs de la formation une **meilleure visibilité**.



(1) Programme financé par la **Région Sud** dans le cadre d'une expérimentation

Je découvre



Pour **découvrir** les
détails du programme



Représentation de la communauté à l'échelle régionale

13,5%

des OF⁽¹⁾ (Organismes de Formation) et CFA⁽¹⁾
(Centres de formation d'apprentis) actifs du territoire
PACA sont membres de la communauté RHF

49,8%

des CFA⁽¹⁾ du territoire PACA
sont membres
de la communauté RHF

36,4%

des OF et CFA⁽¹⁾ publics
du territoire PACA sont membres
de la communauté RHF

56,9%

des OF et CFA de la
commande publique⁽²⁾
de la Région Sud sont membres
de la communauté RHF

78,6%

des OF et CFA de la
commande publique⁽³⁾
de France Travail sont membres
de la communauté RHF

(1) Source data.gouv.fr

Liste publique des Organismes de Formation (L.6351-7-1 du Code du Travail) au 01/01/2026

(2) Source [Carif-Oref](#) Provence-Alpes-Côte d'Azur

Liste des organismes mandataires et co-traitants de la commande régionale (SPRFPA Filières stratégiques, SASO et E2C)

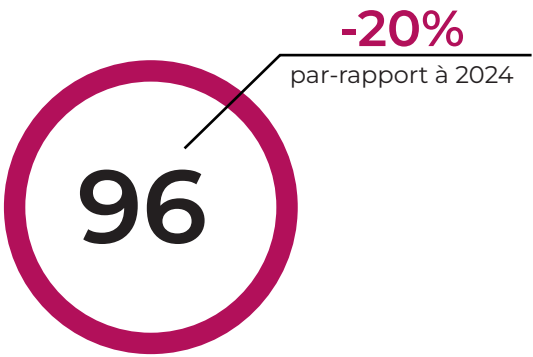
(3) Source [France Travail](#) - Région Provence-Alpes-Côte d'Azur

Liste des organismes mandataires et co-traitants de la commande régionale France Travail

La Ressource Handicap Formation

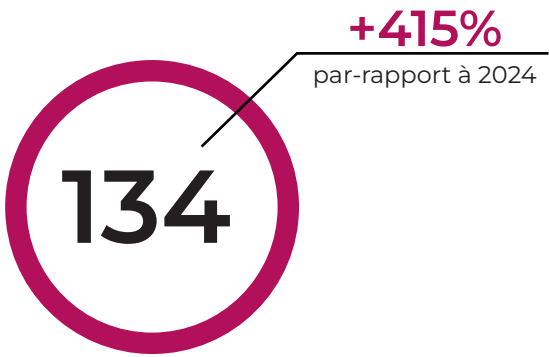
L'accessibilité

La RHF Provence-Alpes-Côte d'Azur propose à tous les OF et CFA du territoire de s'engager dans une **démarche de progrès d'accessibilité généralisée** associant un outillage numérique⁽¹⁾ et la possibilité d'être accompagnés par un.e conseille.r.e RHF.



OF et CFA accompagnés
individuellement par la RHF

pour le **déploiement** et la mise en place de la **démarche de progrès**



OF et CFA accompagnés
collectivement par la RHF

au travers de **26 ateliers** du réseau sur le parcours **Mettre en oeuvre une politique Accessibilité**



Quelques résultats en chiffres sur l'année 2025



OF et CFA **signataires de la charte d'engagement**

sur un total de **598** chartes d'engagement déposées depuis 2021



OF et CFA **ont clôturé un autopositionnement**

génération d'une **attestation de suivi** et d'un **dossier de synthèse non finalisé** sur la politique accessibilité



OF et CFA **ont clôturé un plan de progrès**

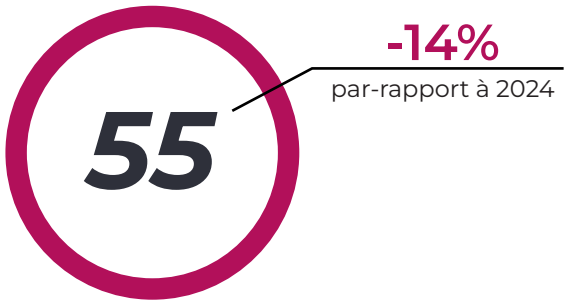
génération d'une **affiche de communication** et d'un **dossier de synthèse finalisé** sur la politique accessibilité

(1) Cette action a été co-financée par le **Pacte d'Investissement dans les Compétences** de la région Provence-Alpes-Côte d'Azur

La Ressource Handicap Formation

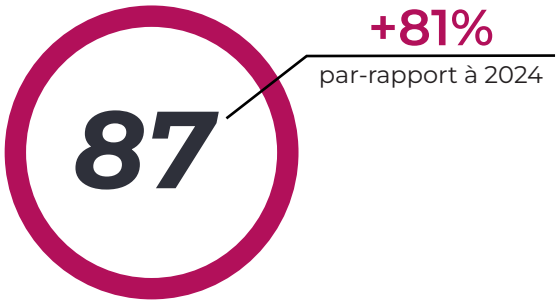
La sécurisation des parcours

Dans le cadre des aménagements de parcours, la RHF informe et conseille les référents handicap des centres de formation (OF et CFA). Elle les accompagne également à utiliser une méthode d'analyse concertée des besoins de leurs apprenants en situation de handicap pour élaborer, avec l'ensemble des acteurs, des plans d'adaptations formalisés avec modalités de suivi



Accompagnements individuels des référents handicap

pour la rédaction d'un plan d'adaptation comportant des modalités de suivi dont 16 organismes publics

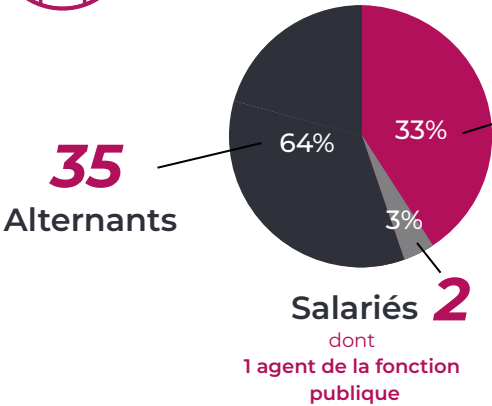


Accompagnements collectifs des référents handicap

au travers de 17 ateliers du réseau sur le parcours Aménager les parcours de formations



Focus sur les accompagnements individuels

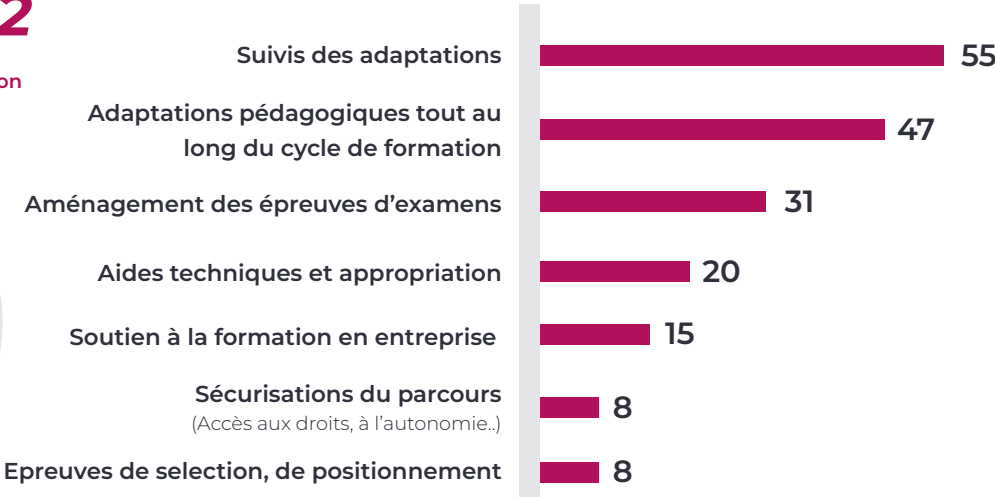


18 Demandeurs d'Emploi, Stagiaires de la formation professionnelle

Statut des bénéficiaires

Nature des aménagements

portés aux plans d'adaptations formalisés



La Ressource Handicap Formation

La professionnalisation & l'animation

La Ressource Handicap Formation Provence-Alpes-Côte d'Azur a élargi ses services pour proposer plus d'animations de réseau dans une logique de parcours en articulant une offre de professionnalisation et des ateliers du réseau.

Trois parcours constituent donc cette offre incluant un séquençage de modules d'auto-formation, de modules de professionnalisation, d'ateliers entre pairs et de bonus pour s'informer et faire réseau :

PARCOURS : Être référent handicap en organisme de formation

pour se familiariser avec les enjeux de l'accueil des personnes en situation de handicap, les outils de sensibilisation et appréhender les différents rôles d'un référent handicap en organisme de formation

PARCOURS : Aménager les parcours de formation

pour connaître les différentes étapes de l'aménagement d'un parcours de formation, maîtriser la méthode d'analyse concertée des besoins et faire le lien avec sa politique Accessibilité

PARCOURS : Mettre en oeuvre une politique Accessibilité

pour disposer d'outils et de bonnes pratiques pour développer la politique Accessibilité de sa structure et s'engager durablement dans une dynamique de progrès continu

280

personnes

ont participé à des
ateliers du réseau
durant l'année 2025

59

personnes

6 sessions

sur les 2 ateliers du parcours : Être référent handicap en organisme de formation

87

personnes

17 sessions

sur les 4 ateliers le parcours : Aménager les parcours de formation

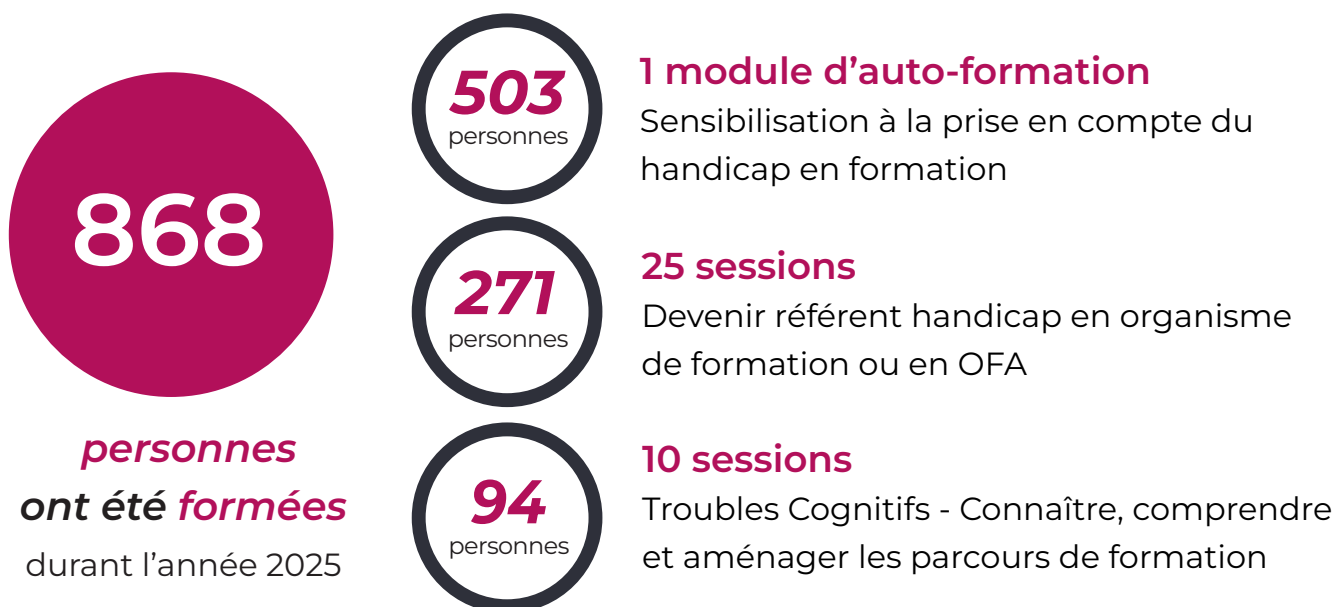
134

personnes

26 sessions

sur les 4 ateliers du parcours : Mettre en place une politique Accessibilité

La Ressource Handicap Formation propose des **modules de professionnalisation** dont la mise en œuvre est assurée par le Carif-Oref PACA.



Pour compléter cette offre, la Ressource Handicap Formation Provence-Alpes-Côte d'Azur propose tout au long de l'année des **actions collectives** et des **webinaires** d'informations.



Une démarche d'Amélioration continue

Accompagnée par Moderniser Sans Exclure Sud

pour prendre en compte les retours des utilisateurs

3

Enquêtes de satisfaction en continu

pour **prendre la température** auprès des OF et OFA après chaque intervention réalisée par la RHF et chaque atelier du réseau animé par la RHF (2 enquêtes à chaud et 1 enquête à froid avec un **taux moyen de retour aux enquêtes de 41%**)

2

Baromètres de satisfaction

pour **analyser et communiquer** sur la qualité de service de la RHF

1

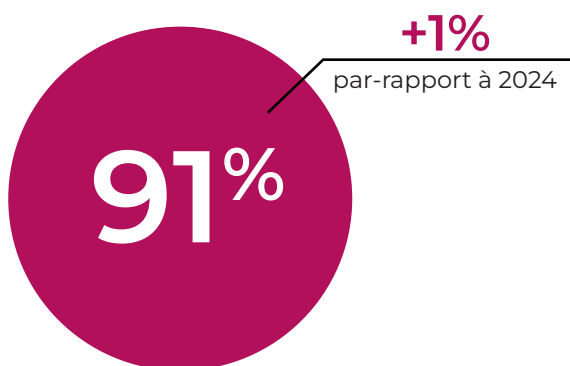
Projet Openbadge Inclusion & Formation

Financé par la **Région Sud**, ce projet co-construit avec les **membres du comité de pilotage** de la RHF et un **groupe d'expérimentation** composé de 12 organismes de formation, a donné naissance au programme intitulé :

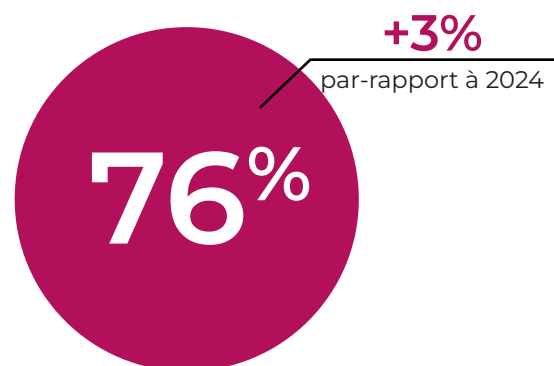
Badge Inclusion & Formation :
Promouvoir l'inclusion, valoriser les efforts



La Qualité de Service de la RHF



Taux de satisfaction
des personnes accompagnées
par la RHF



Des utilisateurs s'estiment
plus autonomes après
l'intervention de la RHF

Vous souhaitez en savoir plus...



Mieux prendre en compte
le handicap en formation

Prendre contact

T : 04 42 93 15 50
E : rhf-provence-alpes-cotedazur@agefiph.asso.fr
W : www.rhf-paca.fr

B1, Arteparc de Bachasson,
Rue de la Carrière de Bachasson
13590 Meyreuil