



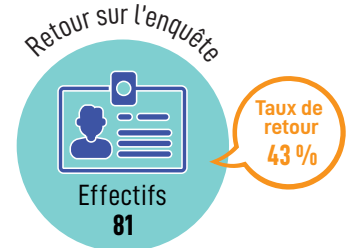
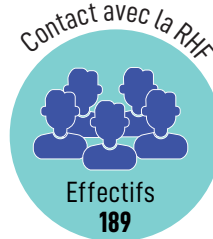
Baromètre

Ressource Handicap Formation Provence-Alpes-Côte d'Azur

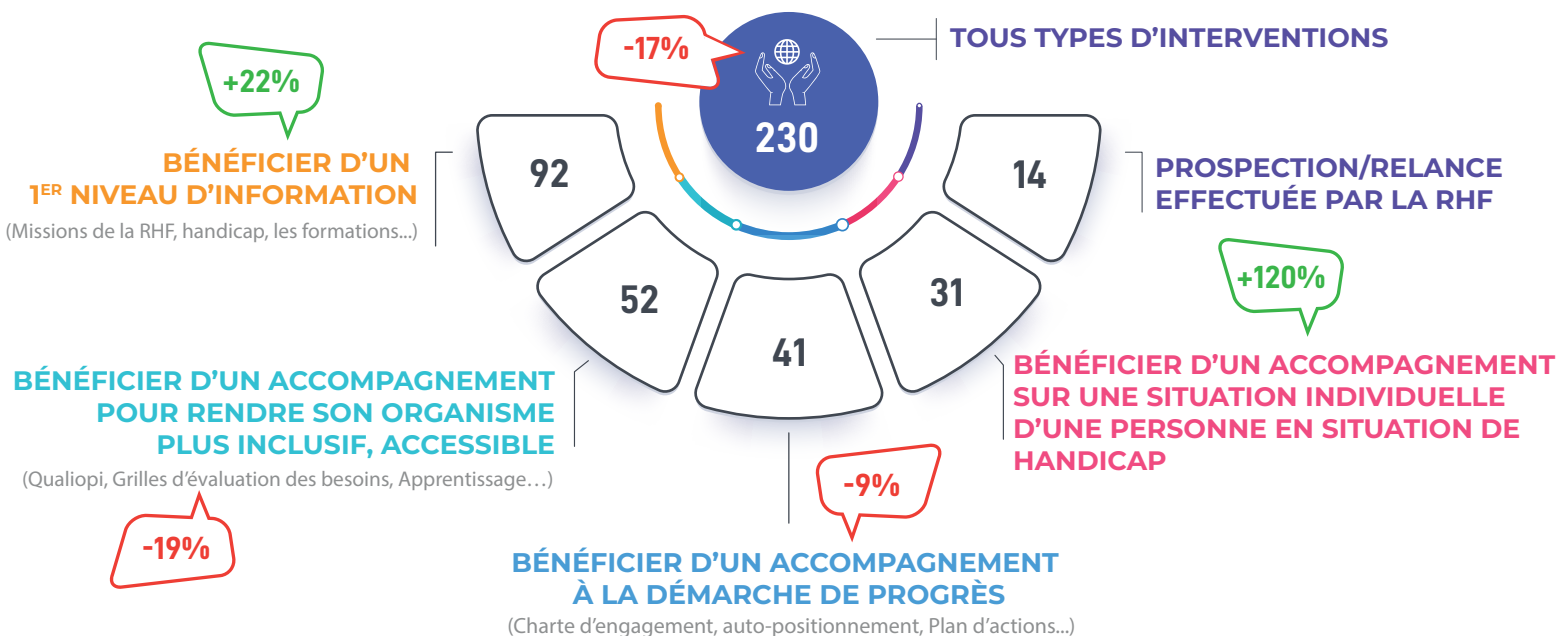


Méthodologie

- Données recueillies sur la période : **Septembre - Décembre 2022**
- A destination des professionnels de la formation
- Après chaque contact avec la RHF PACA
- Envoi d'un mail personnalisé
- Interrogés par un questionnaire en ligne auto-administré
- Mise en perspective avec le dernier baromètre (Septembre 2022)

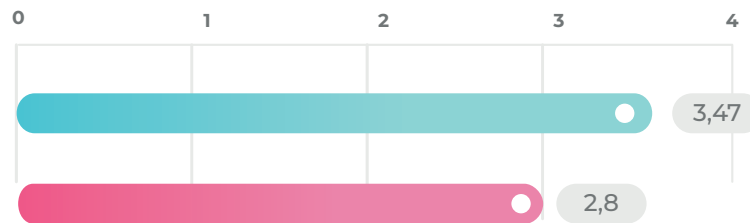


Les interventions réalisées par la RHF Provence-Alpes-Côte d'Azur sur la période



Volonté des OF/CFA à s'inscrire dans la démarche de progrès ?

Ne l'envisage pas pour le moment

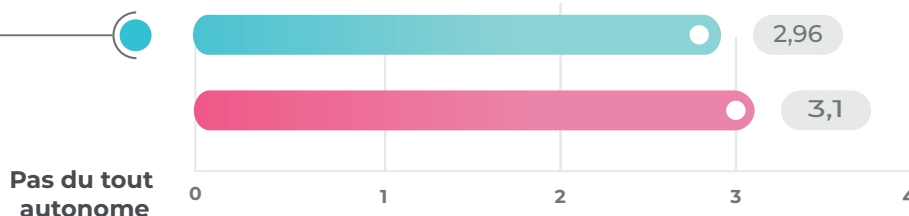


souhaite rapidement la mettre en place

Pour les OF/CFA qui ont bénéficié d'un accompagnement pour rendre leur organisme plus inclusif/accessible



Degré d'autonomie des OF/CFA après l'intervention de la RHF



Pour les OF/CFA qui ont bénéficié d'un accompagnement sur une situation individuelle d'une personne en situation de handicap

Totalement autonome

Engagement dans la démarche de progrès en matière d'accessibilité généralisée

OF/CFA inscrits
dans le centre de ressource
numérique de la RHF Paca



Membres inscrits
dans le centre de ressource
numérique de la RHF Paca



OF/CFA ont signé et retourné
la charte d'engagement à la RHF PACA

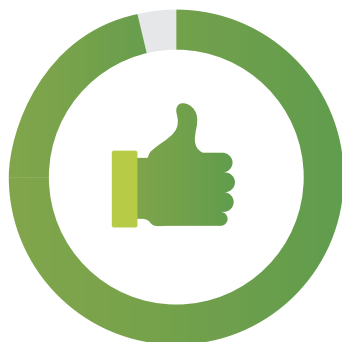


OF/CFA bénéficient de l'outil
démarche progrès **en ligne**



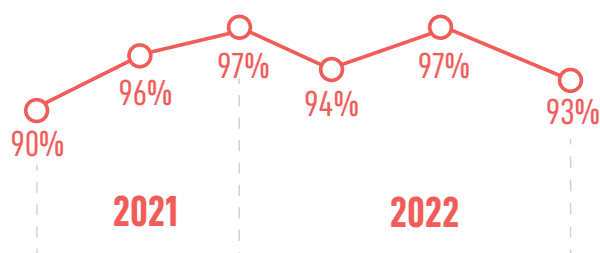
OF/CFA ont déjà clôturé
au moins un auto-positionnement
et généré **une attestation**

Satisfaction Globale de la Ressource Handicap Formation Provence-Alpes-Côte d'Azur



93%

Taux de satisfactions
des personnes qui ont été
accompagnées par la RHF



Avec quelques propositions d'améliorations ...

“ Mieux valoriser la visibilité des organismes engagés,
post accompagnement : possibilité d'avoir des ateliers pour répondre à des cas concrets, problématiques..
Mettre des fiches à disposition des formateurs sur l'attitude à adopter face à une personne handicapée
(Respect des règles de sécurité, du contrat pédagogique, de la confidentialité des échanges ..)
Proposer une démarche différente pour les petits ou grands organismes de formation ”

Si vous souhaitez prendre contact avec la RHF Provence-Alpes-Côte d'Azur



Agefiph Provence-Alpes-Côte d'Azur et Corse
B1, Arteparc de Bachasson
Rue de la Carrière de Bachasson - 13590 Meyreuil



rhf-provence-alpes-cotedazur@agefiph.asso.fr



04 42 93 15 50



<https://www.rhf-paca.fr>

