



Baromètre

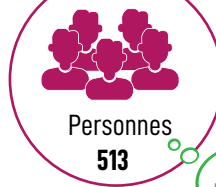
Ressource Handicap Formation
Provence-Alpes-Côte d'Azur



Méthodologie

- Données recueillies sur la période **Juillet - décembre 2024**
- À destination des professionnels de la formation et des personnes en situation de handicap
- Interrogés par questionnaires en ligne auto-administrés
- Mise en perspective avec le **2^e semestre 2023**

Contact avec la RHF



Retour sur les enquêtes



+18%

Taux de retour
53,8 %



Les interventions réalisées par la RHF Paca



dont

396 interventions de 1^{er} niveau
sur l'accessibilité généralisée
(Mission RHF, Qualiopi, Offre
professionalisation...)

97 interventions de 1^{er} niveau
pour l'appui à une situation individuelle



dont

85 sur le déploiement de la
démarche de progrès en matière
d'accessibilité généralisée

45 sur la **méthode d'analyse concertée
des besoins** permettant la rédaction de
plans d'adaptations formalisés



dont

11 actions collectives partenariales

15 modules de formation

8 ateliers sur l'aménagement
des parcours de formation

9 ateliers sur la mise en place de
la démarche de progrès

4 ateliers sur le rôle du référent handicap
en formation

1 rencontre régionale des membres de
la communauté RHF

2 ateliers commun avec les référents handicap
en Entreprises & Centres de formation

INFORMATIONS
CONSEILS

ACCOMPAGNEMENTS

PROFESSIONNALISATION
ANIMATION



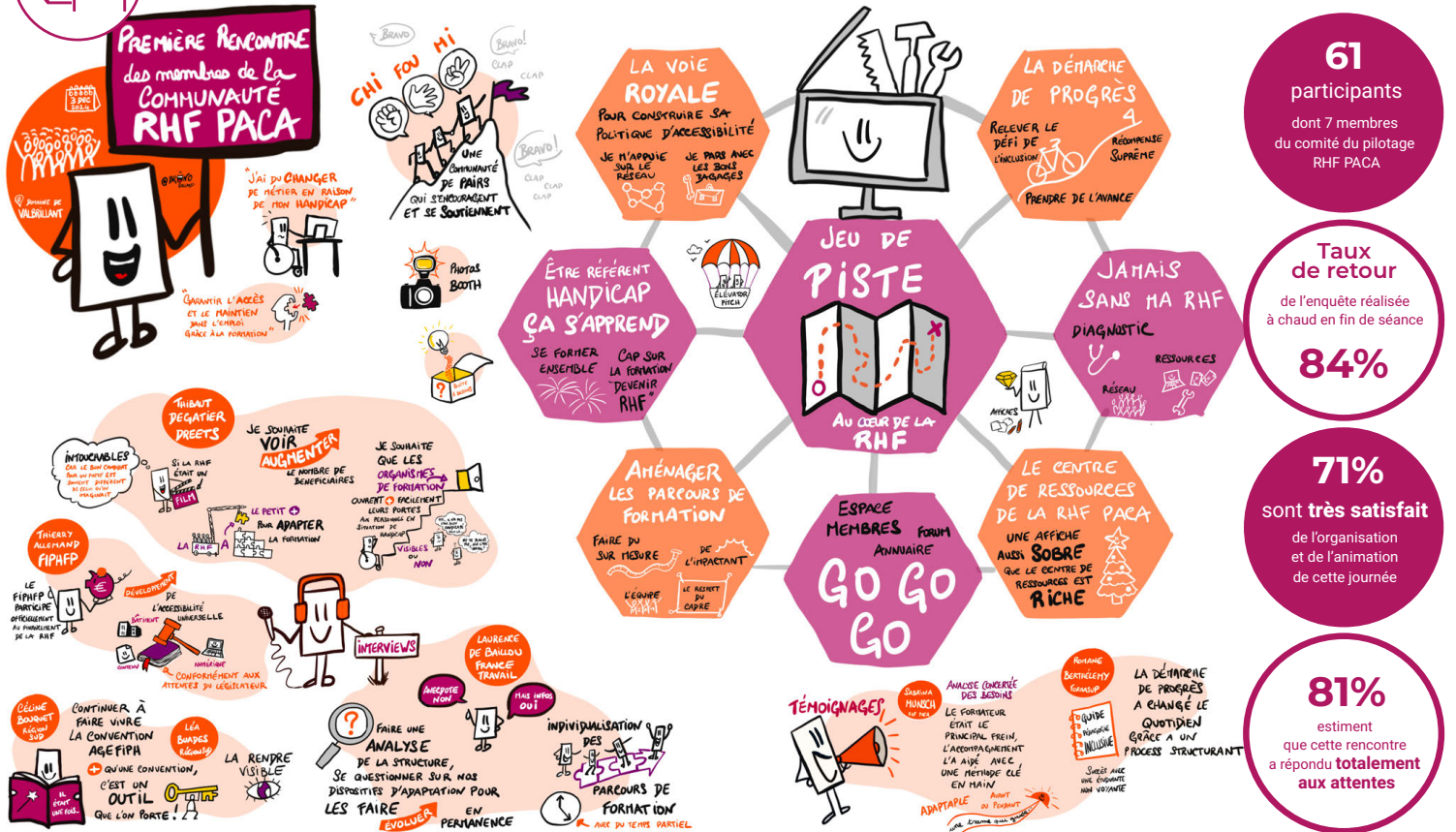
La RHF a également réalisé **128 actions de prise de contact** dont

○ 23 interventions pour présenter la **démarche de progrès**

○ 105 interventions au titre de la **méthode d'analyse concertée des besoins**



Focus sur la rencontre de la communauté RHF (3 décembre 2024)



Qualité de Service de la RHF Provence-Alpes Côte D'Azur



87%

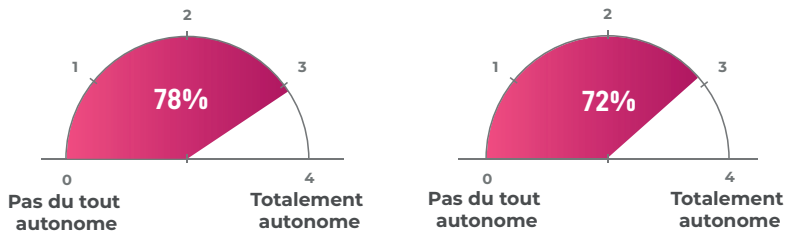
Taux de satisfaction des interventions réalisées par la RHF

dont



Qualité des animations proposées dans le cadre des ateliers du réseau

Dégré d'autonomie des OF/CFA après l'accompagnement de la RHF



+7% Sur l'analyse concertée des besoins et à la rédaction d'un plan d'adaptation formalisé

-1% Sur le déploiement et à la mise en oeuvre de la démarche de progrès

Vous souhaitez prendre contact avec la RHF Paca



<https://www.rhf-paca.fr>



rhf-provence-alpes-cotedazur@agefiph.asso.fr



04 42 93 15 50

S'inscrire

Pour vous inscrire dans la démarche de progrès



réalisé par

